



NEWS RELEASE

平成23年2月28日

各 位

株式会社さえき
経営企画室

株式会社さえきホールディングス及び株式会社山梨さえき設立 並びに役員的人事異動のお知らせ

消費者ニーズの多様化、低価格志向、少子高齢化など小売業をとりまく環境はますます厳しさをましております。

このような環境下において当社グループは責任体制の明確化を図るとともにより地域に密着し、より環境変化に柔軟に対応できる体制を構築するため平成23年3月1日をもってホールディングス体制に移行することになりました。

具体的には、当社より山梨長野地区の店舗を分割し、「株式会社山梨さえき」を設立するとともに「株式会社さえきホールディングス」を設立し、子会社をその傘下に置くことになりました。

これにともないグループ会社の役員的人事異動を実施し、来期より新たな体制で出発することとなりましたのでお知らせいたします。

これを機にグループ各社のシナジーを追及し、グループの企業価値を増大すべく、役職員一同一層努力してまいり所存でございます。

何とぞ、今後とも格別のご支援を賜りますようよろしくお願い申し上げます。

記

なお、各社の概要につきましては別紙「参考資料」を参照ください。

<お問い合わせ先>

株式会社さえき

経営企画室 甘利隆信

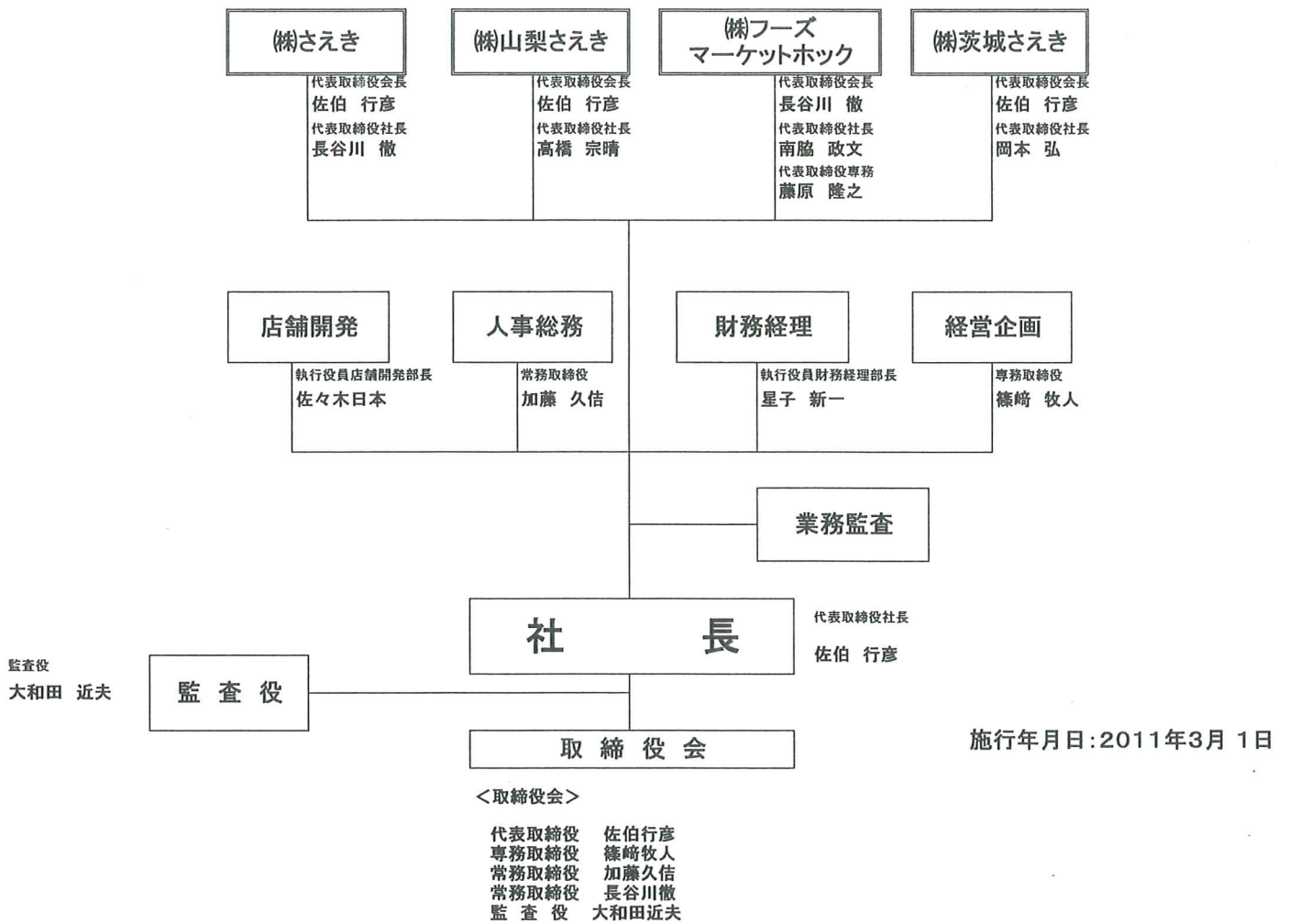
電 話 042-573-8855

F A X 042-572-8191

e-mail: amari@freshsaeki.co.jp

以 上

株式会社さえきホールディングス 組織図



<参考資料 1 - 1 >

株式会社さえきホールディングス 会社概要

- 商号 株式会社さえきホールディングス
- 本社 東京都国立市西 1-11-6
- 設立 平成 23 年 3 月
- 資本金 2 億円
- 事業内容 子会社の経営支配及び管理
- 従業員数 19 人（社員 15 人、パート・アルバイト 4 人（8 時間換算））
- 役員
代表取締役社長 佐伯 行彦
専務取締役 篠崎 牧人
常務取締役 加藤 久侘
常務取締役 長谷川 徹（非常勤）
執行役員 佐々木 日本
執行役員 星子 新一
監査役 大和田 近夫

<参考資料 1 - 2 >

株式会社さえき 会社概要

- 商号 株式会社さえき
- 本社 東京都国立市西 1-11-6
- 創業 昭和 54 年 11 月
- 設立 昭和 61 年 2 月
- 資本金 173 百万円
- 売上高 135 億 (2011 年度計画)
- 事業内容 総合食料品スーパーマーケットのチェーン展開
- 店舗数 15 店舗 (東京都 12 店舗、埼玉県 3 店舗)
- 従業員数 593 人 (社員 173 人、パート・アルバイト 420 人 (8 時間換算))
- 役員
代表取締役会長 佐伯 行彦 (非常勤)
代表取締役社長 長谷川 徹
取締役 内藤 学
取締役 篠崎 牧人 (非常勤)
取締役 加藤 久信 (非常勤)
取締役 岡本 弘 (非常勤)
取締役 星子 新一 (非常勤)
執行役員 早間 誠
監査役 大和田 近夫 (非常勤)
監査役 平 昭男 (非常勤)

<参考資料 1 - 3 >

株式会社フーズマーケットホック 会社概要

- 商号 株式会社フーズマーケットホック
- 本社 島根県安来市赤江町 1448-1
- 設立 昭和 24 年 10 月
- 資本金 50 百万円
- 売上高 155 億 (2011 年度計画)
- 事業内容 総合食料品スーパーマーケットのチェーン展開
- 店舗数 13 店舗 (島根県 8 店舗、鳥取県 5 店舗)
- 従業員数 648 人 (社員 177 人、パート・アルバイト 471 人 (8 時間換算))
- 役員
代表取締役会長 長谷川 徹 (非常勤)
代表取締役社長 南脇 政文
代表取締役専務 藤原 隆之
監査役 佐口 清
監査役 篠崎 牧人 (非常勤)

・新社長のプロフィール

氏名	南脇 政文 (みなみわき まさふみ)
生年月日	昭和 29 年 5 月 17 日生
主な略歴	昭和 54 年 2 月 株式会社原徳チェーン本部入社 平成 11 年 10 月 同社取締役 平成 16 年 12 月 同社取締役退任 平成 17 年 1 月 株式会社フーズマーケットホック商品開発部長 平成 18 年 5 月 取締役 商品開発部長

<参考資料 1 - 4 >

株式会社茨城さえき 会社概要

- 商号 株式会社茨城さえき
- 本社 茨城県鹿嶋市宮津台 4769-3
- 設立 平成 21 年 8 月
- 資本金 5 百万円
- 売上高 70 億 (2011 年度計画)
- 事業内容 総合食料品スーパーマーケットのチェーン展開
- 店舗数 7 店舗 (茨城県 4 店舗、千葉県 3 店舗)
- 従業員数 281 人 (社員 87 人、パート・アルバイト 194 人 (8 時間換算))
- 役員
代表取締役会長 佐伯 行彦 (非常勤)
代表取締役社長 岡本 弘
取締役 高橋 宗晴 (非常勤)
監査役 星子 新一 (非常勤)

<参考資料 1 - 5 >

株式会社山梨さえき 会社概要

- 商号 株式会社山梨さえき
- 本社 山梨県甲斐市中下条 1380-1
- 設立 平成 23 年 3 月
- 資本金 50 百万円
- 売上高 60 億 (2011 年度計画)
- 事業内容 総合食料品スーパーマーケットのチェーン展開
- 店舗数 6 店舗 (山梨県 5 店舗、長野県 1 店舗)
- 従業員数 240 人 (社員 67 人、パート・アルバイト 173 人 (8 時間換算))
- 役員
代表取締役会長 佐伯 行彦 (非常勤)
代表取締役社長 高橋 宗晴
取締役 篠崎 牧人 (非常勤)
取締役 加藤 久信 (非常勤)
執行役員 那須 昭元
監査役 星子 新一 (非常勤)

・新社長のプロフィール

氏名	高橋 宗晴 (たかはし むねはる)
生年月日	昭和 43 年 6 月 27 日生
主な略歴	平成 2 年 8 月 当社入社 平成 7 年 5 月 富士見台食品館店長 平成 11 年 8 月 日配・デザートバイヤー 平成 13 年 5 月 執行役員 グロサリー部長 平成 17 年 9 月 執行役員 商品統括部長 平成 21 年 9 月 執行役員 販売統括部長